



ARCHIS

Viewpoint

Totale
Fabula Rasa
Tirana's
As van het Kwaad

Showcase

Is dit alles?
'Modernisering'
van de Amsterdamse
Bijlmer

IS

Forever Forward de Terreur van het Nieuwe

PLUS DE CHINESE MAALSTROOM

WITHOUT MERBY

New Model Army:
Steve Graham over **URBAN WARFARE**

Hatemail aan Libeskind:
Markus Miessen over **9/11**

Lees nu samen
EUR € 13,00
UK £ 9,95
NL/B € 13,75

#4 2004

Architectuur
Stad
Beeldcultuur

Archis
www.archis.org

Survival city

Over de normalisering van de Bijlmermeer in Amsterdam

ARIEN OOR
37

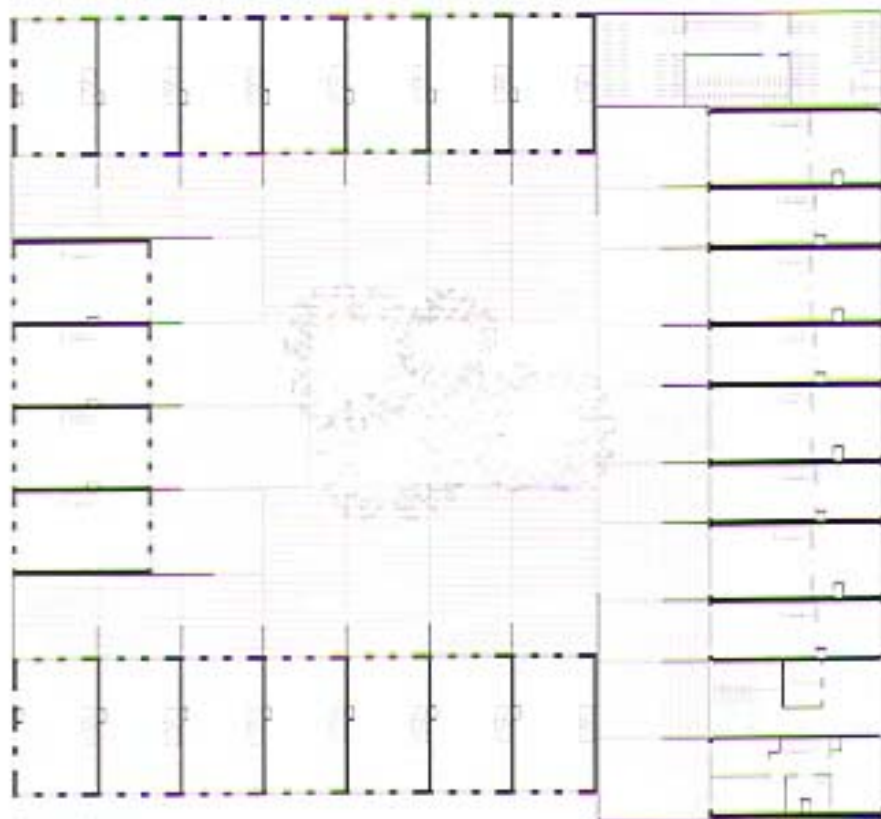
Ooit had stedenbouw een maatschappijvormende status. Nu is stedenbouw in handen van de politiek en de marktpartijen. In Archis nr. 6, 2003 bracht CiBoGa-terrein in Groningen een stedenbouw in beeld die desondanks onderhandelingsresultaat wist te komen. Er bleek een eigen rol voor vernieuwing van de Bijlmermeer, voorbeeld van heroïsche stedenbouw nieuwe over het oude heen. Zijn ambitie en ontwerp ook hier te creëren, dan wel een perspectief daarop te openen? Of opereert hij zijn eigen programma, als een schip dat is vergeten om uit te

Take one: De camera glijdt langs de betonnen borstwering, bleekt, de cameravoering enigszins onvast, als betrefft geeft hoog op over de kwaliteiten van de wijk en wijk kinderstemmetjes. '...29 parkeergarages met 20.000.000 Amsterdammers, flats van dertig verdiepingen, woningbouw, 10.000 bomen, 450 hectare recreatiegebied, '...grote woningen, 2 miljoen heesters, centimetergegevens, die zowel een ambitie als een programma niet minder dan 100.000 van zijn inwoners omvatten. De ongerijmdheid van beeld en getal, de ongerijmdheid van beeld en getal, zal het parkachtige maaiveld zijn, de lading. De straatbeelden van neoromantisme (zonder visie gebouwd'), werken de Nieuwe Stad dichterbij brengen

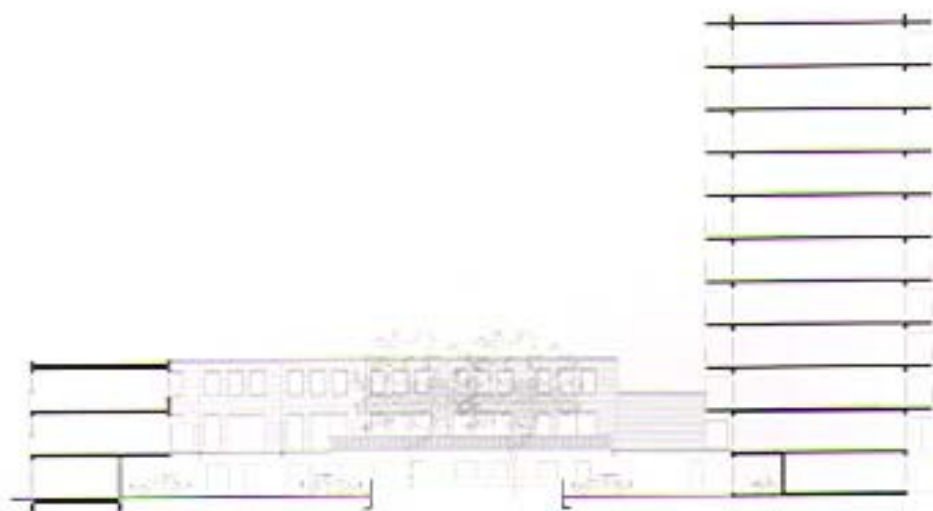
Take two: De blik blijft hangen, waarachter lichte, glazen gebouwen, dat in vrijwel niets, een parkeerpleintje, een kinderstemmen tussen de bomen. Beeld van een eindje verder, 'oude' Bijlmermeer, wat angstig, veilig acht, man niet, binne

A.-DOS.





Eerste verdieping



FLEERDE

Van de flat Fleerde bleef maar een klein fragment staan. Naast de renovatie bestond de opgave voor de architect uit het toevoegen van 59 eengezinswoningen. Margreet Duinker koos voor een opzet rond een woondek, waaronder het parkeren is opgelost. Het woningblok is verder opgenomen in een patroon van rechte woonstraatjes. (Duinker, Van der Torre samenwerkende architecten, Amsterdam; renovatie 50 flatwoningen, nieuwbouw 59 eengezinswoningen, 2003-2004)



