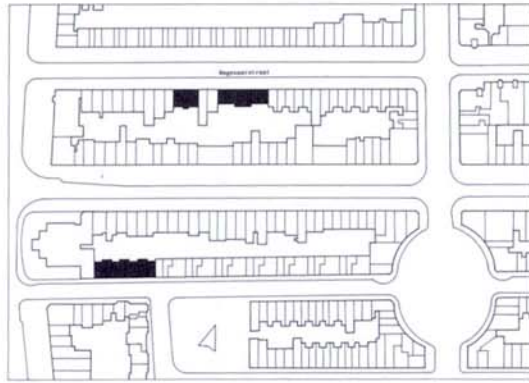


Gilt für Grundriß 1:200



**1.2 Urban Infill**



**Baulücke 1.2**

**Building type:**  
residential building,  
5 stories, facing NNW/SSE

**Bautyp:**  
Wohnhaus,  
5geschossig NNW/SSO

**Date of construction:**  
1989

**Baujahr:**  
1989

**Method of financing:**  
subsidized public  
housing

**Finanzierung:**  
gemeinnütziger  
Wohnungsbau

**Building depth:**  
10/12 m

**Gebäudetiefe:**  
10/12 m

**Access:**  
triple-loaded stairwells,  
open gallery

**Erschließung:**  
3-Spänner,  
offener Laubengang

**Number of units:**  
total of 49 (here 15)

**Wohnungszahl:**  
insgesamt 49  
(hier 15)

**Size of units:**  
1- or 2-room apts.  
(9 units);  
3- and 4-room apts.  
(depending on  
configuration)  
approx. 85 m<sup>2</sup> (40 units)

**Wohnungsgrößen:**  
1-Zi- und 2-Zi-Whgn,  
(9 WE);  
3- oder 4-Zi-Whgn,  
(je nach Einteilung)  
ca. 85 m<sup>2</sup> (40 WE)

**Parking:**  
on street

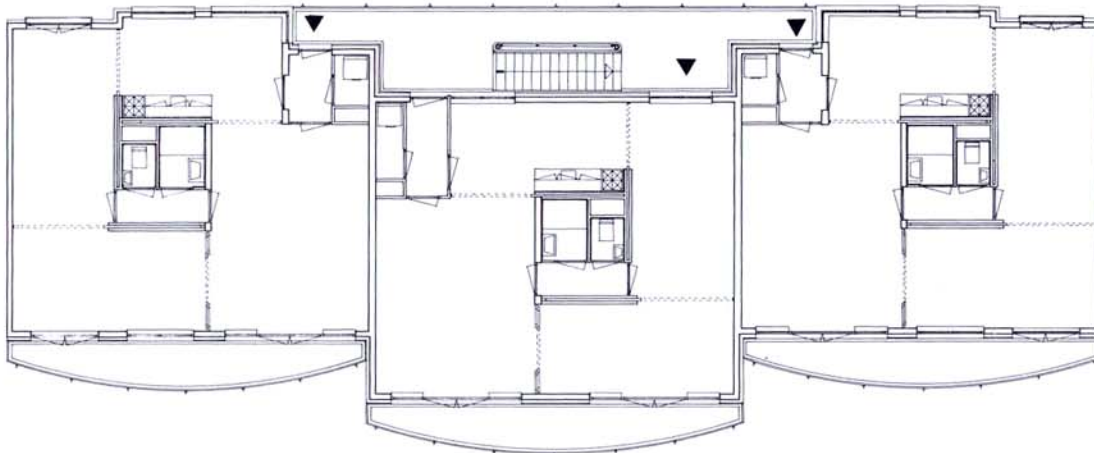
**Parken:**  
Straßenrand

**Open spaces:**  
apartment-wide balconies

**Freiflächen:**  
wohnungsbreite Balkone

Typical floor plan 2nd-5th floor 1:200  
Normalgrundriß 1.-4. OG 1:200

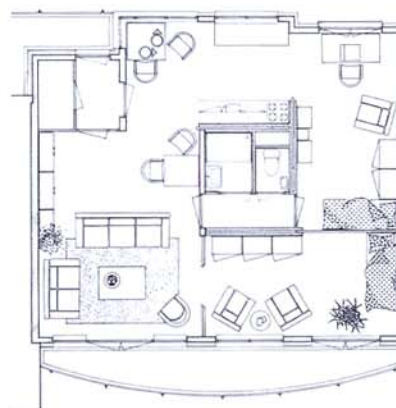
2 furnishing proposals 1:200  
2 Möblierungsvorschläge 1:200



**Margret Duinker,  
Machiel van der Torre,  
Amsterdam**

**Amsterdam-Dapperbuurt,  
Wagenaarstraat/  
Van Swindenstraat**

Open-plan approach to urban infill. The shallowness of the building and the generous use of glass (glass facade to courtyard, corner windows, glass stairwell to street) are designed to channel as much light as possible into and through the building while illuminating the street and block interior at the same time. The open galleries and the glass stairwell, in which the staircase lies parallel to the facade, dramatize the coming and going of residents. The roughly quadratic floor plans are arranged around a „wet wall“ in a compact core – with bath, WC, forecourt, kitchen row; they can be divided by sliding walls or used as freely flowing space. The sliding walls disappear entirely into their wall pockets.



**Margret Duinker,  
Machiel van der Torre,  
Amsterdam**

**Amsterdam-Dapperbuurt,  
Wagenaarstraat/  
Van Swindenstraat**

Open-Plan-Konzept in der Baulücke. Die geringe Tiefe des Hauses und die üppige Verglasung (Glasfront zum Hof, Eckfenster, verglastes Treppenhaus zur Straße) versuchen viel Licht ins Haus hinein und hindurch zu lassen und zugleich Straße und Blockinnenraum zu erhellen. Die offenen Laubgänge und das gläserne Treppenhaus, in dem die Treppe parallel zur Fassade liegt, machen das Ein und Aus der Bewohner zum Spektakel. Die etwa quadratischen Grundrisse sind rund um einen nassen Kern – mit Bad, WC, Vorräum, Küchenzeile – offen; sie können durch Schiebewände geteilt oder als Raumkontinuum genutzt werden. Die Schiebewände verschwinden komplett in der zweischaligen Wand.