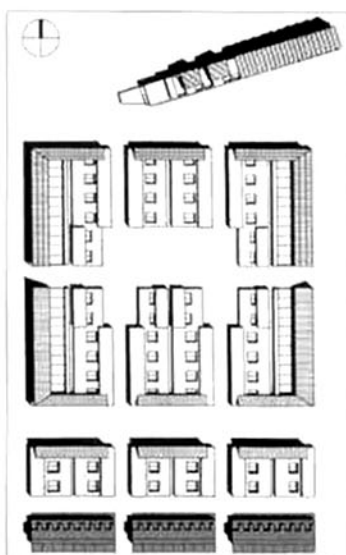
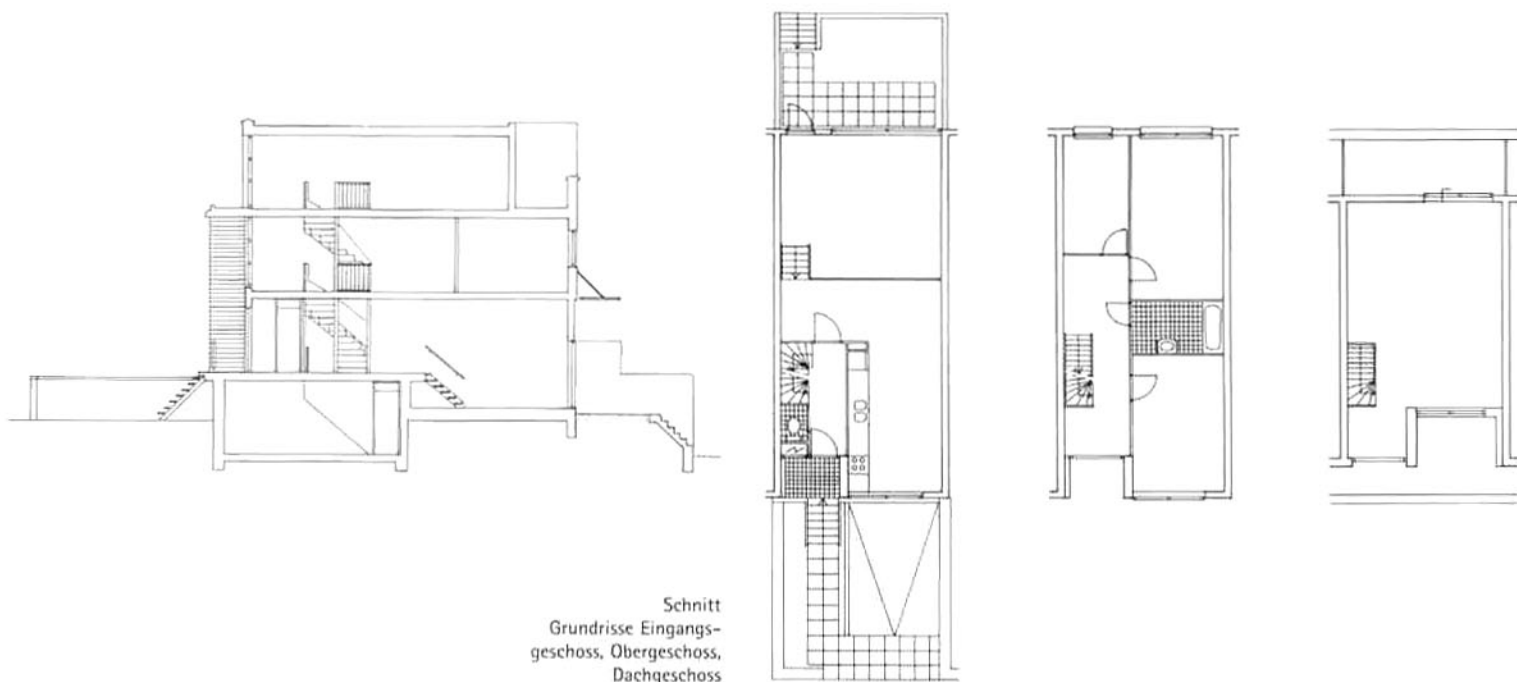


Nieuw Sloten

24 Splitlevel-Reihenhäuser in Amsterdam,
Nieuw-Sloten, Watermaalspad.
Projektarchitekten: Peppelmann, Van der Torre;
Entwurf/Bezug: 1994/1996



Lageplan



Schnitt
Grundrisse Eingangsgeschoss, Obergeschoss,
Dachgeschoss

Als Abschluß einer Siedlungsbebauung desselben Büros nutzt dieser Beitrag seine natürlichen Standortqualitäten – Südorientierung bei gleichzeitiger Siedlungsrandlage – voll aus. Zunächst scheint der Eingang auf halb hohem Niveau mit der unter das Haus geschobenen Garage funktional begründet zu sein. Hier, im überwiegend dem Wohnen dienenden Quartier Nieuw Sloten ist man auf das Auto angewiesen; Wagen und Haus stellen eine untrennbare Einheit dar. Im Inneren aber entdeckt man eine wunderbare Raumstaffelung des Gebäudes, die sich über vier verschiedene Niveaus bis in den Außenraum, gar bis zu der hinter den Gebäuden fließenden Gracht als fünftes Niveau erstreckt. Die Raumfolge beginnt mit dem angehobenen Erdgeschoss. Die hier vorgesehene offene Küche wird zum Herzstück des Hauses. Von diesem höchsten »Punkt« des Hauses aus geht man ein paar Stufen hinunter in den eigentlichen, eineinhalbge-

schossigen Wohnbereich. Wiederum eine Stufe tiefer liegt eine kleine, mit einer Betonbrüstung geschützte Terrasse. An ihr vorbei gelangt man ebenfalls etwas tiefer auf eine Art Freisitz unmittelbar über dem Wasser. Die städtebauliche Randlage wirkt bei diesem Projekt derartig dominant, dass sie eine direkte Auswirkung auf die Grundrissorganisation besitzt. Selbst beim Betreten der Treppe, die in die Obergeschosse führt, kann man sich der Aussicht über das Wasser in die Landschaft nicht entziehen.

An der Eingangsfassade ist die Vertikalerschließung des Hauses nach außen als Glasfuge sichtbar. Weitere Außenbereiche bestehen im zweiten Obergeschoss als Balkone. Nicht nur die unterschiedlichen Nutzungsniveaus sind gekonnt arrangiert, auch die architektonischen Details zeugen von einer hohen Präzision im Entwurf und in der Ausführung.



Zeichnung



Rückansicht

Vorderansicht

